

ΓΕΩΡΓΙΚΕΣ ΠΡΟΕΙΔΟΠΟΙΗΣΕΙΣ

ΤΕΧΝΙΚΟ ΔΕΛΤΙΟ

ΥΠΟΥΡΓΕΙΟ ΑΓΡΟΤΙΚΗΣ ΑΝΑΠΤΥΞΗΣ & ΤΡΟΦΙΜΩΝ
ΓΕΝΙΚΗ ΔΙΕΥΘΥΝΣΗ ΤΡΟΦΙΜΩΝ
Δ/ΝΣΗ ΠΟΙΟΤΗΤΑΣ & ΑΣΦΑΛΕΙΑΣ ΤΡΟΦΙΜΩΝ
ΠΕΡΙΦΕΡΕΙΑΚΟ ΚΕΝΤΡΟ ΠΡΟΣΤΑΣΙΑΣ ΦΥΤΩΝ
ΠΟΙΟΤΙΚΟΥ & ΦΥΤΟΪΓΕΙΟΝΟΜΙΚΟΥ ΕΛΕΓΧΟΥ ΗΡΑΚΛΕΙΟΥ

Ταχ. Δ/ση: Καστοριάς 32Α, 71307 Ηράκλειο
Τηλ: 2810.224948, Fax: 2810.225616
Email: pkpfiraklio@minagric.gr

Τα δελτία αναρτώνται στην ιστοσελίδα του υπουργείου
www.minagric.gr και αποστέλλονται μέσω e-mail σε κάθε
ενδιαφερόμενο με αίτημα στο agrodeltiokriti@gmail.com



Εφαρμόζετε πιστά τις οδηγίες χρήσης των φαρμάκων.
Έτσι προστατεύετε εσείς, ο καταναλωτής και το περιβάλλον.

ΕΧΘΡΟΙ ΚΑΙ ΑΣΘΕΝΕΙΕΣ ΜΗΛΙΑΣ - ΑΧΛΑΔΙΑΣ - ΚΑΡΥΔΙΑΣ

Δελτίο Ν°3

(Ορεινές περιοχές)

ΚΑΡΠΟΚΑΨΑ :

(*Carposapsa pomonella*)
Μηλιά-Αχλαδιά-Καρυδιά



Γενικές πληροφορίες - Διαπιστώσεις :

- Στις ορεινές περιοχές η 1^η πτήση είναι σε εξέλιξη και οι συλλήψεις της καρπόκαψας αυξάνουν.

Οδηγίες :

- Να συνεχιστεί η προστασία με επαναληπτικούς ψεκασμούς και με μεσοδιαστήματα ανάλογα με τα χρησιμοποιούμενα σκευάσματα.
- Ενδεικτικοί χρόνοι αντιμετώπισης :

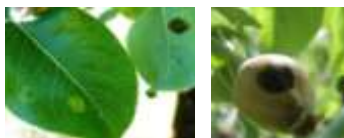
❖ Ορεινές περιοχές (οροπ. Λασιθίου, Λιβιάδι Κρουσώνα, Δαμάστα) :

5 - 7 Ιουνίου.

Να γίνεται καλή διαβροχή σε καρπούς και φύλλωμα.

ΦΟΥΖΙΚΛΑΔΙΟ :

(*Venturia inaequalis*)-(Μηλιά)
(*Venturia pirina*)-(Αχλαδιά)



Γενικές πληροφορίες - Διαπιστώσεις:

- Τη φετινή άνοιξη ευνοήθηκε η εγκατάσταση του μύκητα και διαπιστώνονται συμπτώματα, εντονότερα σε αχλαδιές.

Οδηγίες :

- Την εποχή αυτή, παρά την απουσία πρόβλεψης βροχοπτώσεων, συνιστάται η προστασία στους οπωρώνες με συμπτώματα, σε περιόδους που επικρατούν συχνές νυχτερινές δροσιές.

ΩΙΔΙΟ :

(*Oidium farinosum*) - (Μηλιά)



Γενικές πληροφορίες :

- Διαπιστώνονται συμπτώματα στην τρυφερή βλάστηση σε μηλιές.
- Οι νεαροί καρποί και η τρυφερή βλάστηση είναι ευπαθείς.

Οδηγίες :

- Στις ευαίσθητες ποικιλίες μηλιάς συνιστάται προστασία.
- Η προστασία μπορεί να συνδυαστεί με αυτήν για το φουζικλάδιο.

Φυτοπροστατευτικά προϊόντα (ΦΠΠ) :

- Χρησιμοποιείτε εγκεκριμένα σκευάσματα για την καλλιέργεια, για τον εχθρό ή την ασθένεια και για το βλαστικό στάδιο της εποχής.
- Εγκεκριμένα ΦΠΠ ανά καλλιέργεια και ασθένεια/εχθρό στην ιστοσελίδα του ΥπΑΑΤ [πατώντας εδώ](#)

Συνιστάται να επιλέγετε σκευάσματα με τους λιγότερους κινδύνους για τον χρήστη και το περιβάλλον. Τα «χημικά» φυτοπροστατευτικά δεν είναι ακίνδυνα.

Θυμηθείτε πριν την εφαρμογή να ελέγχετε τη σήμανση κινδύνου, τις δηλώσεις επικινδυνότητας - προφύλαξης και να παίρνετε απαραίτητως μέτρα προστασίας.

Σε κάθε περίπτωση διαβάζετε προσεκτικά και εφαρμόζετε πιστά την ετικέτα.



*Ηράκλειο 03 Ιουνίου 2026
Η Προϊσταμένη Τμήματος
Κληρονόμου Ευφροσύνη*