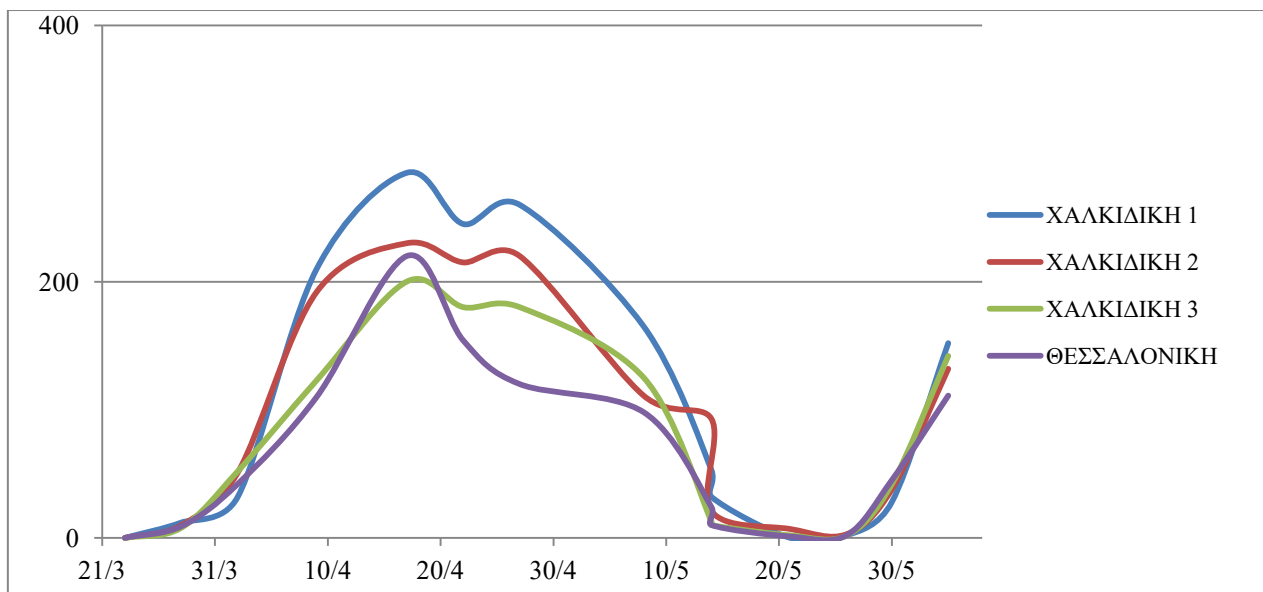




ΠΥΡΗΝΟΤΡΗΤΗΣ ΕΛΙΑΣ

(*Prays oleae* Bernard, Lepidoptera: Yponomeutidae)

Από τα δεδομένα των παγίδων στους Νομούς Χαλκιδικής και Θεσσαλονίκης, εκτιμάται ότι ξεκίνησε η πτήση της καρπόβιας γενιάς του εντόμου το χρονικό διάστημα 30 Μαΐου–2 Ιουνίου, στις πεδινές περιοχές της Χαλκιδικής και της Θεσσαλονίκης. Με βάση τις θερμοκρασίες που καταγράφονται από τους μετεωρολογικούς σταθμούς των αντίστοιχων περιοχών, η έναρξη των εκκολάψεων υπολογίζεται το χρονικό διάστημα 7-9 Ιουνίου.



Ενδεικτικός χρόνος επέμβασης: **6-10 Ιουνίου.**

Θα ακολουθήσει ενημέρωση για την πορεία της πτήσης στον Νομό Πιερίας και στις ορεινές περιοχές, καθώς και για την αναγκαιότητα επανάληψης αυτής της επέμβασης σε επόμενο Δελτίο.

Για την επιλογή του κατάλληλου Φυτοπροστατευτικού Προϊόντος μπορείτε να επισκεφτείτε την ιστοσελίδα του ΥΠΑΑΤ στο ακόλουθο link, επιλέγοντας: ΚΑΤΑΛΟΓΟΣ ΦΥΤΟΠΡΟΣΤΑΤΕΥΤΙΚΩΝ ΠΡΟΪΟΝΤΩΝ ΚΑΤΑ ΚΑΛΛΙΕΡΓΕΙΑ ΚΑΙ ΕΧΘΡΟ → Καλλιέργεια (ΕΛΙΑ) → Εχθρός (*Prays oleae*, ΠΥΡΗΝΟΤΡΗΤΗΣ):

<https://1click.minagric.gr/oneClickUI/fmFytoPro.zul>

Κατά την εφαρμογή των σκευασμάτων να λαμβάνονται όλα τα απαραίτητα μέτρα προφύλαξης, όπως περιγράφονται στην ετικέτα τους.

Κατά την επιλογή του Φυτοπροστατευτικού Προϊόντος, να δοθεί ιδιαίτερη προσοχή στον τρόπο και χρόνο εφαρμογής.



Πυρηνοτρήτης (*Prays oleae*)

ΜΑΡΓΑΡΟΝΙΑ

(*Palpita unionalis* Hübner, Lepidoptera: Pyralidae)

Οι προνύμφες του εντόμου προκαλούν ζημιές στις κορυφές και τα φύλλα των τρυφερών βλαστών. Σε φυτώρια, νεαρά δέντρα και σ' αυτά που έχει γίνει κλάδεμα ανανέωσης η επέμβαση κρίνεται απαραίτητη.

Η επέμβαση για τον Πυρηνοτρήτη καταπολεμά αποτελεσματικά και τις νεαρές προνύμφες της Μαργαρόνιας.



Μαργαρόνια σε νεαρά δενδρύλλια

ΡΥΓΧΙΤΗΣ

(*Rhynchites cribripennis* Desbrochers, Coleoptera: Attelabidae)

Μετά το τέλος της καρπόδεσης τα ενήλικα τρέφονται από τους καρπούς και αργότερα ωτοκούν σε αυτούς. Οι προνύμφες προσβάλουν μόνο τον πυρήνα των καρπών προκαλώντας πρόωρη καρπόπτωση το φθινόπωρο.

Η επέμβαση για τον Πυρηνοτρήτη καταπολεμά αποτελεσματικά και τον Ρυγχίτη.



ΩΤΙΟΡΡΥΓΧΟΣ

(*Otiorhynchus cribricollis* Gyllenhal, Coleoptera: Curculioniidae)

Ζημιώνει τα φύλλα της ελιάς προκαλώντας περιφερειακά φαγώματα. Μπορεί περιστασιακά να κάνει σοβαρές ζημιές κυρίως σε φυτώρια.

Σε ελαιώνες με ιστορικό έντονων προσβολών, φροντίστε στην επέμβαση του Πυρηνοτρήτη να καλυφθεί με ψεκαστικό υγρό και ο κορμός των δέντρων.



Για την καλλιέργεια της Ελιάς μπορείτε να βρείτε τις Οδηγίες Ολοκληρωμένης Φυτοπροστασίας του ΥΠΑΑΤ στο παρακάτω link:

http://www.minagric.gr/images/stories/docs/agrotis/Georgika_Farmaka/olokl_fitoprostasia/Elia_Oktwvrios2017.pdf

- ✓ Χρησιμοποιείτε εγκεκριμένα Φυτοπροστατευτικά Προϊόντα, για τα οποία έχει εκδοθεί άδεια κυκλοφορίας από το Υπουργείο Αγροτικής Ανάπτυξης και Τροφίμων. Ο επαγγελματίας χρήστης προμηθεύεται και χρησιμοποιεί γεωργικά φάρμακα μόνον εφόσον έχει εκδοθεί συνταγή χρήσης γεωργικών φαρμάκων
- ✓ Να τηρείτε πιστά τις οδηγίες της ετικέτας των Φυτοπροστατευτικών Προϊόντων και να λαμβάνεται τα απαραίτητα μέτρα προστασίας του χρήστη.
- ✓ Τα κενά μέσα συσκευασίας (σακίδια, σακούλες) μαζί με τα κουτιά, αφού καταστραφούν προηγουμένως με σκίσιμο, για τη διασφάλιση της μη περαιτέρω χρήσης, εναποτίθενται όλα σε σημεία συλλογής για ανακύκλωση ή ανάκτηση ενέργειας.

Οι βέλτιστες εργασιακές πρακτικές χρήσης γεωργικών φαρμάκων είναι αναρτημένες στην ιστοσελίδα του ΥΠ.Α.Α.Τ.:

http://www.minagric.gr/images/stories/docs/agrotis/Georgika_Farmaka/elenxoi/Egkyklios_VeltPraktChrhshs.pdf

Η Αν. Προϊσταμένη
του Π.Κ.Π.Φ.Π. & Φ.Ε. Θεσσαλονίκης

Δρ. Σταματοπούλου Μαρίνα
Γεωπόνος

Για οποιαδήποτε πληροφορία, μπορείτε να επικοινωνείτε μαζί μας στο 2310476661 και στο email: agricwarningsthes@gmail.com, Γραφείο Γεωργικών Προειδοποιήσεων.

[Τα Δελτία Γεωργικών Προειδοποιήσεων της Υπηρεσίας μας αναρτώνται στην ιστοσελίδα του ΥΠΑΑΤ](#)

Τα Δελτία Γεωργικών Προειδοποιήσεων της Υπηρεσίας μας αποστέλλονται στο e-mail κάθε ενδιαφερόμενου. Μπορείτε να προβείτε στην αξιολόγηση του παρόντος Δελτίου, καθώς και να υποβάλετε τις δικές σας προτάσεις πατώντας [εδώ](#).

Τα Δελτία Γεωργικών Προειδοποιήσεων της υπηρεσίας μας είναι πλέον διαθέσιμα και από την εφαρμογή του ΥΠΑΑΤ: *i-AGRIC*.

